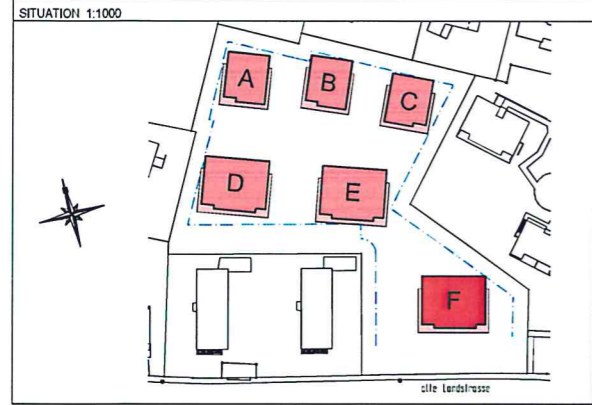


WOHNÜBERBAUUNG "BELLAGIO" ALTE LANDSTRASSE, 8708 MÄNNEDORF

HAUS F	
PROJEKTANT R. BRANDENBERGER	PROJEKTNUMMER 1650-561
VERLEHNER 19.08.2008	VERLEHNER 13.09.2009
MASSSTAB 1:50	BLATTNUMMER 1650-561



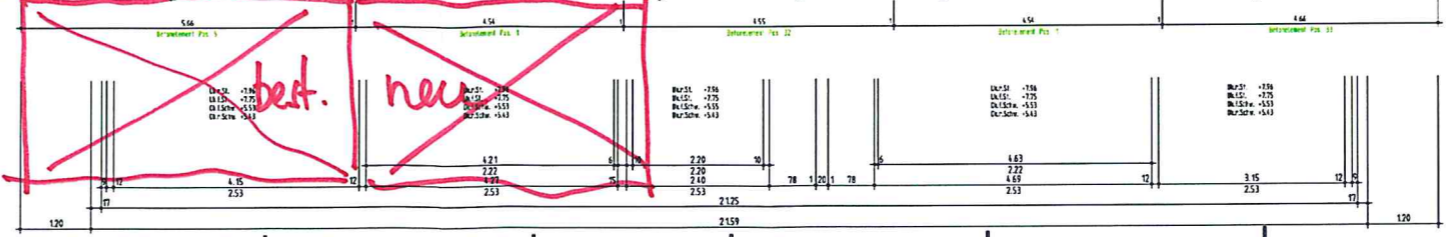
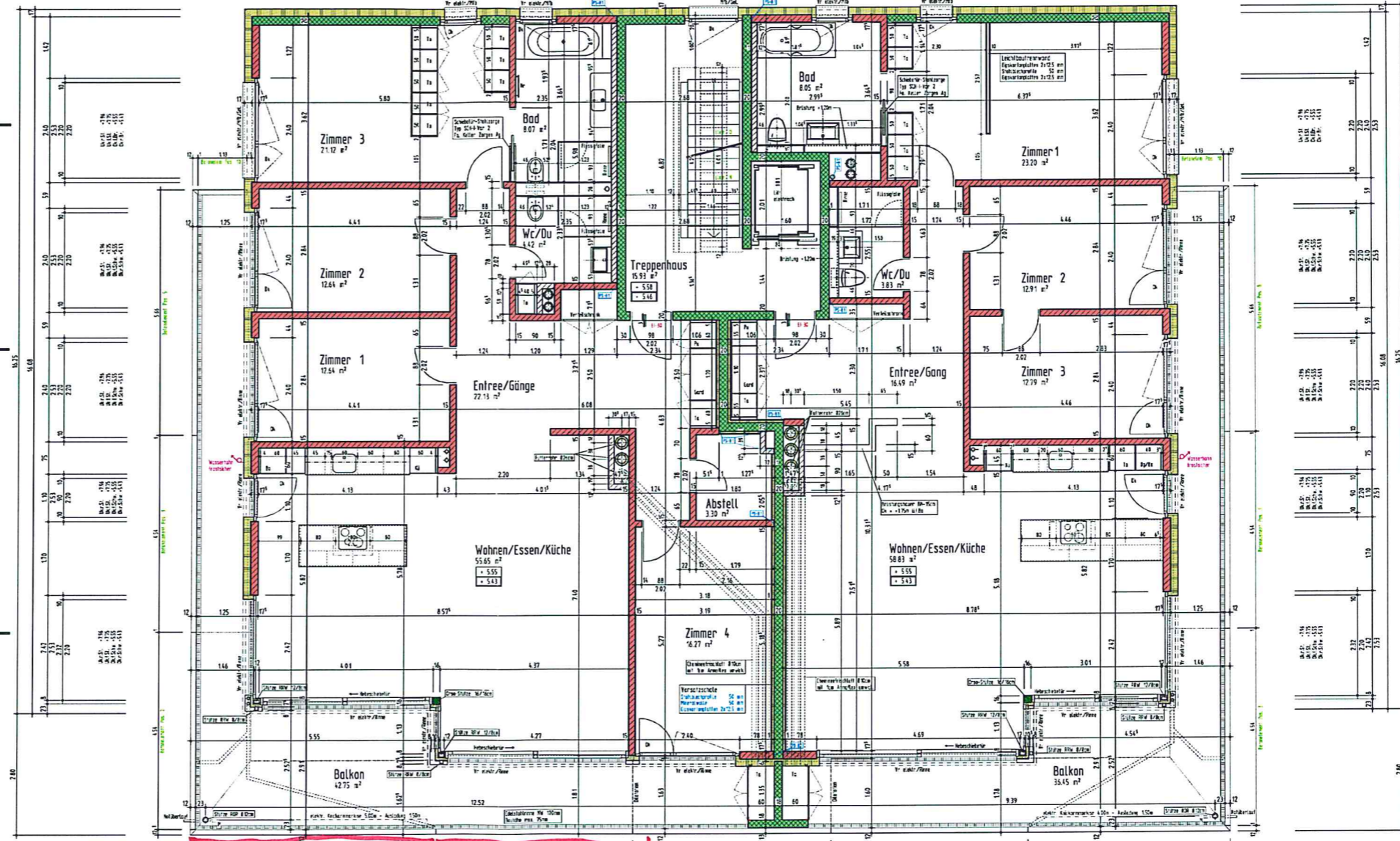
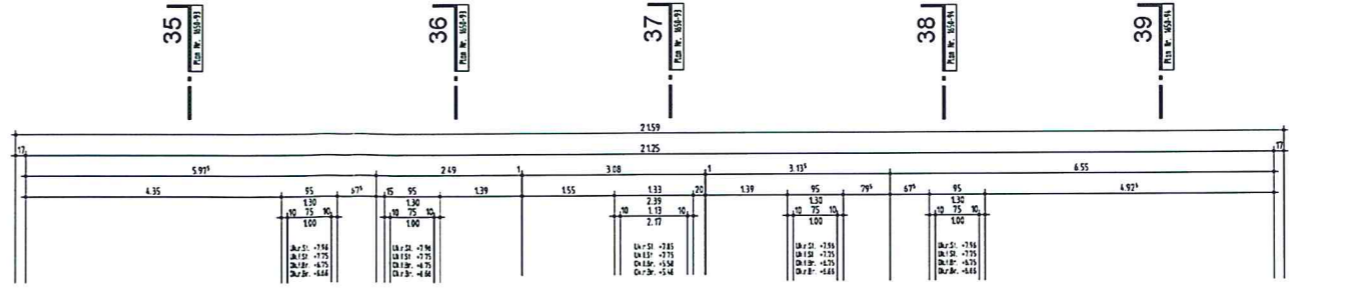
± 0.00 = 424.05 Meter über Meer = Oberkant fertig Boden Treppenhaus Erdgeschoss

REVISIONEN	INHALT	ZEITPUNKT	VERFASST VON
A	Wohnung F.31 + F.32 = Sanitärapparate gemäss Auswahlte eingezichnet, zusätzlicher Schacht im Abstrichraum für eventuellen Anschluss Waschmaschine	12.01.2009	R. Brandenberger
B	Wohnung F.31 + F.32 = zusätzliche Sitztöne im Balkonbereich gemäss Angaben Ingenieur	10.03.2009	R. Brandenberger
C	Wohnung F.31 = Brüstungsmauer von 1.75m Höhe von Entrée zu Wohnen, Wc/Du = hinter Wc = Lavabo Brüstung von 1.20m Höhe, Bad = Dusche entfällt, Badewanne gespiegelt, hinter Lavabo Brüstung von 1.20m Höhe, Zimmer 1 = Leuchtbauwand, Zimmer 3 = anschliessen via Zimmer 2	18.05.2009	R. Brandenberger
D	Wohnung F.31 = Handtuchradator im Bad entfällt	06.07.2009	R. Brandenberger
E	Wohnung F.32 = Wandscheibe bei Wohnen zu Entrée verlängert, Abstrichraum verkleinert	22.07.2009	R. Brandenberger
F	Wohnung F.32 = Küche gemäss Auftragsbestätigung, Türe in Abstrichraum nur 70cm im Licht, zusätzliche Schiene im Wc/Du zu Lasten des Leitungsschachtes der KWL	10.08.2009	R. Brandenberger
G	Wohnung F.31 = Küche gemäss Auftragsbestätigung	14.08.2009	R. Brandenberger
H	Wohnung F.31 = Sanitärapparate gemäss Auftragsbestätigung und Detailplan eingezichnet	17.09.2009	R. Brandenberger
I	Wohnung F.32 = Sanitärapparate gemäss Auftragsbestätigung und Detailplan eingezichnet	30.09.2009	R. Brandenberger

SCHRAFFUR- UND FARBLEGENDE	BEZEICHNUNG
[Symbol]	Ortbeton
[Symbol]	Kalksandstein
[Symbol]	Swissmodul-Backstein
[Symbol]	Schalldämmstein Calmo
[Symbol]	Betonwerkstein / Kunststein
[Symbol]	Wärmedämmung
[Symbol]	verfärbter Beton
[Symbol]	nachträgliche Vormauerung in Kalksandstein
[Symbol]	nachträgliche Vormauerung in Swissmodul-Backstein
[Symbol]	Mörtel / Gips
[Symbol]	Natursteine
[Symbol]	Sperrschichten

ERLÄUTERUNGEN ZU PLANABKÜRZUNGEN	
Ausz. Auszugschrank	Okz.Sch. Oberkant rohe Schwelle
Ba. Bodenablauf	Pu. Putzschrank
Be. Backstein	Rad. Radiator
Dw. Dachwasserablauf	Ta. Tabakschrank
Dk. Drehkippgel Fenster	Tu. Türschloss
Gard. Garderobe	Tu. Tumbler
Gel. Gelländer	UKz.St. Unterkant fertig Sturz
Hr. Handtuchradator elektrisch	UKz.St. Unterkant roher Sturz
K. Kachel Verbundfließen	V. Verbundfließen
Ku. Küchenschrank	Vh. elektr. Verbundfließen mit elektrischem Antrieb
L. Lichtschacht	Wm. Waschmaschine
M. Motor der elektrisch angetriebenen Knickmarkise	Wk. Wäschekübel
Mb. Metallfensterbank	Zem.schw. Zementschwelle
Okz.Br. Oberkant fertig Brüstung	
Okz.Br. Oberkant rohe Brüstung	
Okz.Sch. Oberkant fertig Schwelle	

BESONDERHEITEN
Sämtliche Türen sind ab höherem fertigen Boden beziehungsweise Schwelle bis Unterkant roher Sturz zu mauern
In sämtlichen Wohnungs- und Treppenhäusern dürfen keinerlei Installationen (Sanitär, Elektro, etc.) vorgenommen werden = Schallschutz I



Wohnung F.32
BGF: 101.94m² (exkl. Leitungsschächte)

Wohnung F.31
BGF: 139.42m² (exkl. Leitungsschächte)

2. OBERGESCHOSS

40
Plan Nr. W.32-F.1

41
Plan Nr. W.32-F.2

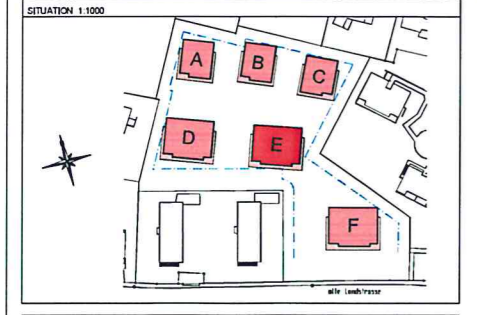
42
Plan Nr. W.32-F.3

40
Plan Nr. W.31-F.1

41
Plan Nr. W.31-F.2

42
Plan Nr. W.31-F.3

WOHNÜBERBAUUNG "BELLAGIO" ALTE LANDSTRASSE, 8703 MÄNNEDORF
 ERDGESCHOSS HAUSE
 ERDGEWÄSSERHAUPTNIVEAU: 428.65
 HAUSENTRICHTUNG: 1650-47S
 MASSSTAB: 1:50



± 0.00 = 428.65 Meter über Meer = Oberkant fertig Boden Treppenhaus Erdgeschoss

REVISIONEN

Nr.	Datum	Art	Beschreibung
A	08.12.2008	K	Planung des Treppenturms mit 3 Treppen
B	12.01.2009	K	Bestandplan
C	23.02.2009	K	Bestandplan
D	23.02.2009	K	Bestandplan
E	23.02.2009	K	Bestandplan
F	23.02.2009	K	Bestandplan
G	23.02.2009	K	Bestandplan
H	18.04.2009	K	Bestandplan
I	22.04.2009	K	Bestandplan
J	22.04.2009	K	Bestandplan
K	18.05.2009	K	Bestandplan
L	26.05.2009	K	Bestandplan
M	27.05.2009	K	Bestandplan
N	19.06.2009	K	Bestandplan
O	26.07.2009	K	Bestandplan
P	18.08.2009	K	Bestandplan
Q	17.09.2009	K	Bestandplan
R	18.09.2009	K	Bestandplan
S	22.09.2009	K	Bestandplan

SCHRAFFUR-LAND FARBLEGENDE

Art	Beschreibung
Diagonalstrich	Wand
Vertikalstrich	Wand
Horizontalstrich	Wand
Wellenstrich	Wand
Stippling	Wand
...	...

ERLÄUTERUNGEN ZU PLANABKÜRZUNGEN

Abk.	Bedeutung
Ch	Chassis
Chl	Chassis
...	...

BEZUGSWEISEN
 Alle Höhen sind auf dem festgelegten Nullniveau (± 0.00) bezogen.
 Die Abstände sind in der Planzeichnung angegeben.

